

# ほうしかい 豊資会グループのニューア日より

ハイマートどんぐりの森  
オープン!



## 豊資会の基本理念

迅速・正確・気配りをモットーに  
自分や家族が心から利用したいと思える  
医療・福祉サービスを提供する

グループホームどんぐり  
まもなく完成!!

## もくじ

- 理事長挨拶/おしえて親子 Dr! ..... 2  
理事長 加野資典/加野病院医師 加野親子
- もしもの時の豆知識! ..... 3  
高額療養費について
- そうさん特集 ..... 4.5  
ハイマートどんぐりの森丸裸スペシャル
- そうさんが聞きました ..... 6  
古賀市農業女性活動促進事業推進協議会
- 部署紹介だよ、全員集合!! ..... 7  
ケアプランサービス花梨
- そうさんパワーUP!! ..... 8  
手術実績、プレゼントクイズ他

## 医療法人豊資会

- 加野病院 (092) 944-1212  
古賀市花見南 1 丁目 2-15  
E-mail: kanohospital@houshikai.or.jp
- はなみ介護センター (092) 944-1368  
古賀市花見南 1 丁目 2-15  
E-mail: hanami@houshikai.or.jp

## 社会福祉法人豊資会

- ハイマート花梨 (092) 940-7200  
古賀市花見南 2 丁目 14-15  
E-mail: karin@houshikai.or.jp
- ふれあいセンターりん (092) 940-2002  
古賀市青柳町 801 番地  
E-mail: rin@houshikai.or.jp
- ハイマートどんぐりの森 (092) 943-7810  
古賀市青柳町 803 番地  
E-mail: donkuri@houshikai.or.jp

## 「新年のご挨拶」



理事長 加野 資典  
 豊資会 社会福祉法人  
 理事長 加野 資典

明けましておめでとうございます。昨年は両親の介護をこうすれば良かったのではないかと反省が出発点となり、十年來実現を夢見てきた社会福祉法人豊資会の「ハイマートどんぐりの森」が完成しました。まだ2ヶ月しか経っていませんが、ケアハウスとどんぐり(40室)への入居は30名ほどになりました。笑顔の入居者と生き生きとしたスタッフの顔をみるにつけ、施設長の執念と努力に敬服してい

ます。私自身も医師として週一回出かけています。

隣接して今年の二月にはグループホームも2ユニット完成します。

公園内のクロスバルで汗を流し、日頃のストレスを解消し、ふれあいセンター「りん」で生き甲斐を見つけ、眼下に続いているふれあいガーデン「あい」を楽しまれる環境が出来ました。

またデイサービスのスペースは将来土・日曜にはレストランとして開設出来るようにと計画して、おしゃれな空間にしています。グリー

ンパークを利用された老若男女が気楽に立ち寄られるのを願っています。

入居者には主に加野病院がバックアップして、病気になるでも安心して住み続けられる体制を整えています。

その為には医療・福祉の連携を密にして周囲の医療機関、社会福祉施設からも信頼され、相談しやすい環境を整え住民の皆様にご喜んでいたたく施設を目指したいと思っています。

加野病院の方は先日泌尿器専門医療施設・基幹教育施設に指定されました。年末に結石破碎装置をドルニ製に更新、シメンスの泌尿器科専用透視装置を導入し、尿路結石の治療がより効果的に出来るようになりまし。今後更に優秀な医療スタッフを補充し、専門病院として、安心して高いレベルの医療を提供できる体制を作りたいと念じています。

おしえて

テーマは「尿管結石」

親子 Dr



結石はどうしてできるのですか？またその種類は？

結石ができる仕組みはまだまだはっきりとはわかっていませんが、欧米食化の進んだ戦後より増えているといわれており、高たんぱく食事が原因の一つではないかと言われています。結石の種類は大半がカルシウム含有結石であり、ほかに尿酸結石や磷酸マグネシウムアンモニウム結石、システン結石があります。

結石の予防にはどんなことに気をつけたらいいですか？

結石の大部分を占めるカルシウム結石は再発の多い石です。石の発生を完全に防ぐことはできないのですが、基本的には飲水指導や食事指導が基

本になります。尿酸値を下げる薬や酸性尿を改善する薬など様々な薬を使用することもありますが、

ではどのような治療法があるのですか？

カルシウム結石は一度できると薬では溶かすことはできません。小さな石であれば自然に流れるのを待ちますが、大きな石の場合は機械で石を割る体外衝撃波結石破碎術(P7下段参照)やカメラを使って石を割る経内視鏡的結石破碎術が第一選択となります。非常に大きい場合は何度も手術をくり返したり、開腹術である切石術が必要になる場合もあります。

またほんの一部ですが尿酸結石など特殊な石は薬で溶ける場合があります。いずれにせよ泌尿器科専門医に相談することが大切です。

医師プロフィール  
 加野親子(おと) 氏(父)  
 日本法政大学専門医  
 鹿児島大学医学部H9年卒  
 加野病院常勤医師

## もしもの時の 豆知識!

高額療養費の支給制度

年々医療費の改正等により、入院が長引いたり入院退院を繰り返しているうちに支払額が高額となるケースが増えています。そのような状況下で賢く医療費を抑える方法として、高額療養費制度というものがあるのはご存知でしょうか。

これは、ひと月に支払った治療費がある一定額を超えた場合、その超過分が各保険者から支給されるという大変便利な制度です。

具体的には次の通りです。

### ① 被保険者と家族の各々が、

同じ月内に同一の医療機関（入院と通院、医科と歯科は別の医療機関として扱う）に対して支払った一部負担等の額が、限度額

（収入によって変化）を超えた場合。

② 同一所帯で同じ月内に2人以上の人がそれぞれ3万円以上の負担をした場合で、その合計額が限度額を超えた場合。

なお、70歳以上の高齢受給者の方は、限度額が下がります。



ただし、以下のように高額療養費に算定されない費用もあります。

- ① 差額ベッド代
- ② 特定療養費における自己負担分
- ③ 歯科の自由診療費
- ④ 入院時食事自己負担金
- ⑤ その他、保険が適用されないもの

### ● 手続き期間

2年以内

### ● 手続き窓口

組合管掌健康保険は、勤務先の担当課または各組合の

窓口。  
政府管掌健康保険は、事業所を所轄する社会保険事務所  
国民健康保険は、市区役所・町村役場の担当窓口。

### ● 手続きに必要な書類等

- ① 高額療養費支給申請書
- ② 保険証
- ③ 医療機関の領収書（明細が記載されているもの）
- ④ 印鑑
- ⑤ 住民税の非課税証明書（低所得世帯の方のみ）

もし2年以内に何か高額な医療費を払われた方は、この機会に申請してはどうでしょうか。

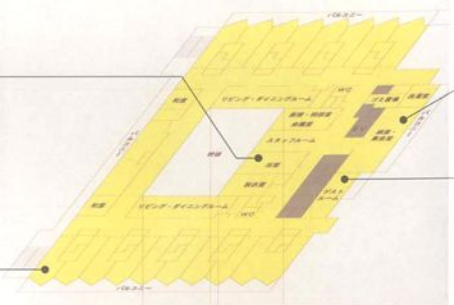
※尚、この内容は平成17年12月現在のものですので、今後変更になることがあります。ご注意ください。具体的な金額につきましては各保険者までお問い合わせ下さい（お問合せ先は各保険証に記載されています）。

出典「医療費のことわかる本」新泉出版社

例) 70歳以上の人の医療費負担(申請が必要なのは外来のみ)

	一定以上の所得者	一般	低所得者	
			II	I
医療費の負担	2割		1割	
外来限度額（個人）	40,200円	12,000円	8,000円	
入院及び世帯の限度額	72,300円+（医療費-361,500円）×1%	40,200円	24,600円	15,000円

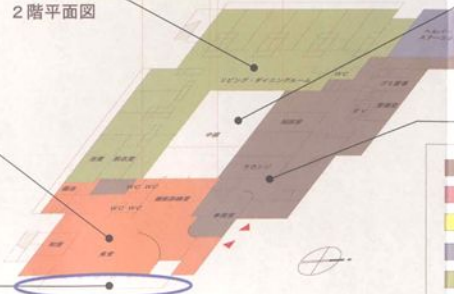
《ちょっとお知らせ》 当院ではデビットカードで入院費のお支払いが出来ます。詳しくは受付まで。



3階平面図



2階平面図



1階平面図

- 共用部分
- ショートステイどんぐり
- ケアハウスどんぐり
- ヘルパーステーションどんぐり
- 生活支援ハウスどんぐり
- テイサービどんぐり



2F・3F  
ゲストルーム



真空調理を取り入れたお食事



3F カフェ柏



2F ショートステイ居室 (5室)



2F くぬぎホール



1F 中庭 (夜観)



1F ケアハウスロビー



ぞうさん特集

祝 ハイマートどんぐりの森竣工記念!!  
「ハイマートどんぐりの森  
丸裸スパシャル」

自分や家族が心から利用したい施設、人生の最後まで美しくいきいきと暮らせる施設を作りたいというのがきっかけで、古賀市が整備した公園(古賀グリーンパーク)の一角に、テイサービやケアハウスを併設した複合型の施設をオープンしました。日本が育ててきた人間関係のよき伝統を再直し、世代間の交流やふれあいを通して感動のある暮らしを提供したいと思っすので是非一度足を運んでください。

ハイマート  
**どんぐりの森**  
〒811-3133 古賀市青柳町 803 番地  
電話:092-943-7810  
FAX:092-943-7815



第1回

# 古賀市農業女性活動 促進事業推進協議会

まだまだいらします、輝く古賀人。  
**ぞうさんが  
聞きました！**

古賀市農業女性活動促進事業推進協議会

重要な担い手である女性の能力発揮や、積極的な社会参画支援、地産地消・食の推進に寄与するため、平成7年度より古賀市により発足。

写真前列左より、秋山さん(現会長)、村山さん、水上さん、後列左より船越さん、小山さん。



会を発足されたきっかけについて伺えますでしょうか？

農業従事者の6割は女性であるにもかかわらず、農業は男社会が根強く、封建的な考え方が残っていました。また、男女の固定的意識をなくし、女性の意識向上や自立を目的として農業経営・地域社会活動に積極的に参画しようと発足しました。メンバーは各部会からの代表者と農村アドバイザー・JA職員・農業改良普及センター職員・女性農業委員2名(オブザーバー)の12名で構成されています。

この会の活動内容について教えてください。

年7回の役員会や、講演会の開催・先進地視察・異業種交流会などを定期的に行っています。その他に、「まつり古賀」「なの花まつり」「国文祭」などのイベントに出店、

地場農産物やそれを使った加工品を展示販売しています。

会のモットーは何でしょうか？

「安心安全な食物をつくらう。」を合言葉に、学校給食に地元食材を使ってもらう等の食育への取り組みや、生ごみを堆肥に変えるなど自然環境や人にやさしい農業を心がけています。

今の農業における課題は？

後継者不足が一番の問題でしょうか。他の業種に比べ、若者の農業就業率が低いのが現状です。

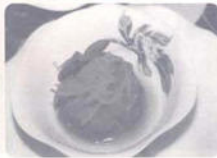
今、自然環境の美観・

景観保護が叫ばれていますが、農村環境が整備されるのが、そのまま景観の保護につながるのです。例えばヨーロッパでは、国からの支援のおかげで農業従事者もある程度

の収入を得ることができ、農業経営が安定しています。それにより景観が保護されています。ですから若い世代でも農業に従事できるような環境を整えることが大事だと思います。

地元産かんきつ類PRのために作成された「みかんのレシピ集(1,000円)より抜粋。お問合せは、古賀市産業振興課(092-942-1111)まで!!

みかんのコンポート



みかん寿司の釜盛り

みなさんとも面白い方で、取材に行った私たちが逆に取材されるなどとても楽しい時間を過ごしました。これからもグッドラック!!



## 部署紹介だよ、

### 全員集合!!



#### ケアプランサービス裂



「連携」をキーワードに、様々な機関と積極的に関わり、「望む生活」を総合的にサポート出来る様に心がけています。特に地域の医療機関へは、より良い関係を築く為の働きかけを重要と考えています。

職員は、医療職、介護職、福祉職と、バランスの取れた基礎資格を持つ3人で、お互いの弱

点をカバーしながら対応しています。

#### ① 現場職員によるデータベースの作成

市販のソフトではまかないきれないケアマネの業務管理を、現場の視点からのシステム作成により、効率化、省力化しています。

#### ② 独自の形式による日報の作成

ケアマネの業務は外からは分かってもらえない、とどらえず、分かってもらえる様な書式を作成し、且つ、業務日報としても機能させています。

#### ③ 主治医との連携強化

主治医との連携を、日常業務として行う事が出来る様、書式、業務内容等検討中です。

#### 新『結石破砕装置』のご紹介

当院には今までも結石破砕装置E(SWL)を設置していましたが、昨年11月に最新の装置に置き換えましたので、ここにご紹介致します。

今までの装置と異なる点として

○旧式のものより接触面が少ないので、痛みが軽減される。

○接触面の水温が人肌程度にならないと機械が作動しないので、冷たい思いをしなくて良い。

○今までの位置合わせ(衝撃波の焦点合わせ)は、斜めからの透視により行っていたため結石が見えにくかったが、今回は真上からの透視が可能なので、位置合わせが短時間で済み、被爆量が少なくて済む。

○透視をしながらの破砕が可能である為、作業効果を確認しながら進めることができる。また、出力の調整もその場で出来る為、時間がかからない。(今まではいちいち作業をストップして出力の調整を行わなければならなかった。)

等がございます。

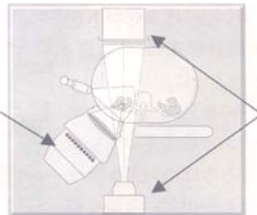


トイック ドルニエ社製

結石でお困りの方はぜひ一度ご相談下さい!



X線透視装置



衝撃波発生装置

パワー!



手術等症例 2005年	1月	2月	3月	4月	5月	6月	7月	8月	9月	10月	11月	12月	合計
内視鏡手術	5	7	11	11	11	15	14	9	12	10	6	10	121
経尿道的前立腺切除術	4	1	3	5	5	5	8	3	4	4	2	5	49
経尿道的膀胱腫瘍切除術	0	5	7	4	5	8	5	4	6	4	3	4	55
経尿道的膀胱結石除去術	1	1	1	2	1	2	1	2	2	2	1	1	17
開腹手術	1	1	2	0	1	0	1	0	3	0	2	0	11
根治的前立腺全摘術	0	1	0	0	0	0	1	0	1	0	2	0	5
腎摘出術	1	0	2	0	1	0	0	0	2	0	0	0	6
膀胱全摘術	0	0	0	0	0	0	0	0	0	0	0	0	0
体外衝撃波腎・尿管結石破砕術	14	18	16	13	12	15	10	15	13	7	13	15	161
その他の手術(除糞術など)	4	2	5	7	6	3	2	4	4	4	2	1	44
前立腺針生検	17	11	14	15	9	12	15	8	2	14	24	8	149
総数	41	39	48	46	39	45	42	36	34	35	47	34	486

### プレゼントクイズ あんたが大將！V

Q. おしえて親子先生の今回のテーマは何だったでしょう？

- ① 尿管結石
- ② 尿管欠席
- ③ 尿管出席

ハイ、2Pちゅ〜も〜く

前回の答え：②

<応募方法>ハガキに住所・氏名・クイズの答えをご記入の上、  
「〒911-3111 古賀市花見南 1-2-15 豊資会広報室」  
までご応募下さい。抽選で10名の方に、  
豊資会銘菓「ぞうさん煎餅」をプレゼント!  
<締切>平成 18年 2月 28日

### 加野病院 外来担当表

外来診療時間のご案内(日曜・祝祭日休診)  
午前 9:00~12:30(受付は12:00まで)  
午後13:30~17:30(受付は17:00まで)

	午 前		午 後
月曜日	藤澤院長	加野雅子	加野親子
火曜日	加野理事長	加野親子	横山
水曜日	加野理事長	藤澤院長	加野雅子
木曜日	藤澤院長	加野親子	加野理事長
金曜日	藤澤院長	加野雅子	横山
土曜日	※1	太田	加野親子
	※2	加野理事長	加野親子

◎※1は第2・4土曜日 ※2は第1・3・5土曜日です。  
◎手術の都合により担当医が変更になることがあります。



ハイマート  
どんぐりの森

ハイマートどんぐりの森  
入居受付中!!

事業	利用開始
ケアハウス	H17年 11/21
ショートステイ	H17年 12/1
デイサービス	H17年 12/1
ヘルパーステーション	H17年 12/1
グループホーム	H18年 2/10(予定)

お問合せ先: 社会福祉法人豊資会  
「ハイマートどんぐりの森」TEL092-943-7810

### 編集後記

昨年12月29日(木)に理事長がKBCラジオ「ドクターKの新設診療室視察(毎週木曜 PM1:15~)」というコーナーに出演しました。リスナーからの泌尿器科の病気についての質問に対し、博多弁丸出しトークで答えていました。あまりのおもしろさに準レギュラー決定の話も出たとか出ないとか?



医療法人 豊資会  
社会福祉法人 豊資会

